

PLADUR® MAGNA H1

01a12001PT - Rev. 11/2020






DESCRIÇÃO

Placa de gesso laminado. Formada por uma alma de gesso 100% natural com tratamento hidrófugo, revestida nas suas duas faces por uma lâmina de celulose especial reforçada que concede à superfície uma grande resistência mecânica e, ao mesmo tempo, uma grande resistência perante o fogo e o ruído. O tratamento hidrófugo diminui a sua capacidade de absorção de água, reforçando assim a sua resistência à ação direta da água e da humidade.

CAMPO DE APLICAÇÃO

A placa PLADUR® MAGNA H1 utiliza-se na construção em seco de sistemas de alvenaria interior em áreas de humidade controlada onde haja necessidade de uma especial resistência à absorção de água: tabiques e separadores, tetos contínuos (fixos e suspensos), revestimentos (diretos e autoportantes) ou elementos decorativos em casas de banho, cozinhas, vestiários, balneários, etc

DADOS TÉCNICOS

PROPRIEDADES	VALORES	
Cor	Face - Verde Dorso - castanho(Kraft)	
Tipo de bordo (Longitudinal) Bordo transversal	BA (Afinado) BCT (Cortado)	
Espessura (mm)	18	25
Peso (kg/m ²) aprox.	17	21
resistência à flexão (N)	Longitudinal	
	>1000	>1400
	Transversal	
	>400	>550
Condutividade Térmica (λ) (W/mK)	0,25	0,25
Resistência Térmica (m ² K/W)	0,07	0,10
Dilatação linear (m/m°C)	15 x 10 ⁻⁶	15 x 10 ⁻⁶
Dureza superficial (marca) (mm)	Ø °15	Ø °15
Permeabilidade ao ar [m ³ /(m ² .s.Pa)]	1,4 x 10 ⁻⁶	1,4 x 10 ⁻⁶
Permeabilidade ao vapor de água (fator de resistência)	10	10
Absorção superficial de água (g/m ²)	180	
Absorção de água em imersão (%/total)	< 5%	
Reação ao fogo	A2 s1 d0	
Norma aplicável/ certificações	EN-520   	
Classificação (de acordo com EN-520)	H1 I	

DIMENSÕES (MM)

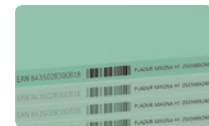
ESPESSURA	COMPRIENTO X LARGURA
18	3000x900, 2600x900
25	3000x900, 2600x900

TOLERÂNCIAS (DE ACORDO EN-520)

- Comprimento: +0 / -5 mm
- Largura: +0 / -4 mm
- Espessura: ±0,4 mm

MARCA DE PLACA E PALETE

- Bordo afinado: logótipo PLADUR®, tipo de placa, tipo de bordo, marca CE e selos de qualidade.
- Bordo: Código EAN, tipo de placa, dimensões e tipo de bordo
- Dorso: PLADUR® denominação da placa, Placa Gesso laminado tipo de placa de acordo com EN-520, espessuras, EN-520, tipo de bordo, reação ao fogo, made in Spain, data de fabrico.
- Palete: logótipo PLADUR®, tipo de placa, dimensões e tipo de bordo.

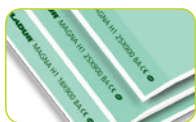


Embalagem

ESPESSURAS	UDS / LOTE	OUTROS
18	32	Os lotes estão apoiados em calços de linho. A quantidade de calços varia de acordo com a espessura e as dimensões das placas.
25	26	

INSTALAÇÃO

- Deve respeitar-se sempre a norma vigente aplicável no território em que se realiza a instalação
- Atendemos consultas sobre instalação e oferecemos suporte técnico através do nosso endereço de correio eletrónico consultas@pladur.com



01a12001ES - Rev. 11/2020

ACABAMENTOS E DECORAÇÃO

- A placa PLADUR® MAGNA H1 é indicada para ser acabada com a gama de pastas (JH,LH) e fitas PLADUR®. Não se deve pintar a superfície antes de realizar o tratamento de juntas. As pequenas reparações de estragos menores que se efetuarem sobre ela devem-se efetuar com a pasta de adesão PLADUR®
- É necessário aplicar uma imprimação e deixar secar antes de pintar, texturizar ou colocar papel, de forma a igualar a capacidade de absorção da placa e da pasta. Devem-se seguir cuidadosamente as indicações do fabricante para a sua aplicação.
- É recomendável executar os trabalhos de decoração com a maior rapidez a partir do momento em que se terminarem os trabalhos de acabamento (tratamento de juntas e parafusos) para evitar o surgimento de oxidações na superfície da placa. Aplicar uma imprimação em toda a superfície da placa previne estes surgimentos.
- Uma ventilação adequada do recinto que favoreça a circulação de ar minimiza o surgimento de problemas ocasionados pela humidade.
- No caso de altos níveis de humidade ambiental poderá ser necessário o uso de desumidificadores.
- Devem-se seguir cuidadosamente as instruções do fabricante do material que se utilizar na decoração.

PRECAUÇÕES

- Apenas através da utilização combinada de produtos originais PLADUR® (placa, perfis, pastas, parafusos e acessórios) garantimos o cumprimento dos resultados obtidos nos nossos ensaios e indicações que oferecemos na nossa documentação técnica.
- As placas instaladas e não decoradas não se devem expor à luz solar durante tempos prolongados. O uso de uma imprimação específica para placa de gesso laminado minimiza o surgimento de oxidações na superfície das placas sob estas circunstâncias.
- Deve-se manter o recinto corretamente ventilado e evitar condensações que possam danificar as placas.
- Para obter informação detalhada sobre a sua segurança, consulte a ficha de dados de segurança do produto.

ARMAZENAGEM E MANIPULAÇÃO

- Empilhar as placas sempre na horizontal, sobre uma superfície plana e seca, ao abrigo da luz solar e da chuva num lugar de não sujeito às intempéries. As paletes empilhar-se-ão formando pilhas estáveis e perfeitamente verticais.
- Para a montagem das placas recomenda-se a sua manipulação vertical, com cuidado para não bater em nenhum outro objeto e provocar estragos. Para o seu transporte manual, recomenda-se que se mantenham em posição horizontal e que o transporte das mesmas seja feito por, pelo menos, duas pessoas, sempre que não se utilizarem meios mecânicos. Não se recomenda a manipulação por um só indivíduo de produtos, ou conjunto de produtos, que superem, individual ou simultaneamente, os 25 kg. No caso de superar este peso recomenda-se uma manipulação coletiva ou mediante a ajuda de elementos mecânicos.
- Quando as placas forem transportadas por empilhadoras, as pinças da empilhadora devem estar abertas no máximo.
- As placas podem cortar-se com uma serra ou de forma manual, cortando a celulose com um elemento de lâmina cortante (x-ato) e dobrando-as sobre o referido corte. Recomenda-se a utilização de luvas de proteção mecânica de acordo com UNE-EN 420 e UNE-EN 388. A utilização de ferramentas mecânicas requer que se siga cuidadosamente as instruções do fabricante.

Serviços Centrais e Fábrica de Valdemoro-Madrid
Placas de Gesso Laminado, Transformados, Perfis e Pastas Adesivas

O presente documento tem caráter exclusivamente orientativo e refere-se à instalação e utilização dos materiais PLADUR® em conformidade com as especificações técnicas nele contidas. Qualquer utilização ou instalação de materiais PLADUR® que não se ajuste aos parâmetros refletidos no presente documento deverá ser consultada previamente no Departamento Técnico de Pladur® Gypsum, S.A.U. é uma marca registada de Pladur® Gypsum, S.A.U. Edição Novembro 2020. Esta edição considera-se válida salvo erro de tipografia ou de transcrição. Ficam reservados todos os direitos, incluindo a incorporação de melhorias e modificações.

consultas@pladur.com
www.pladur.pt



Pladur®
Torna-o realidade